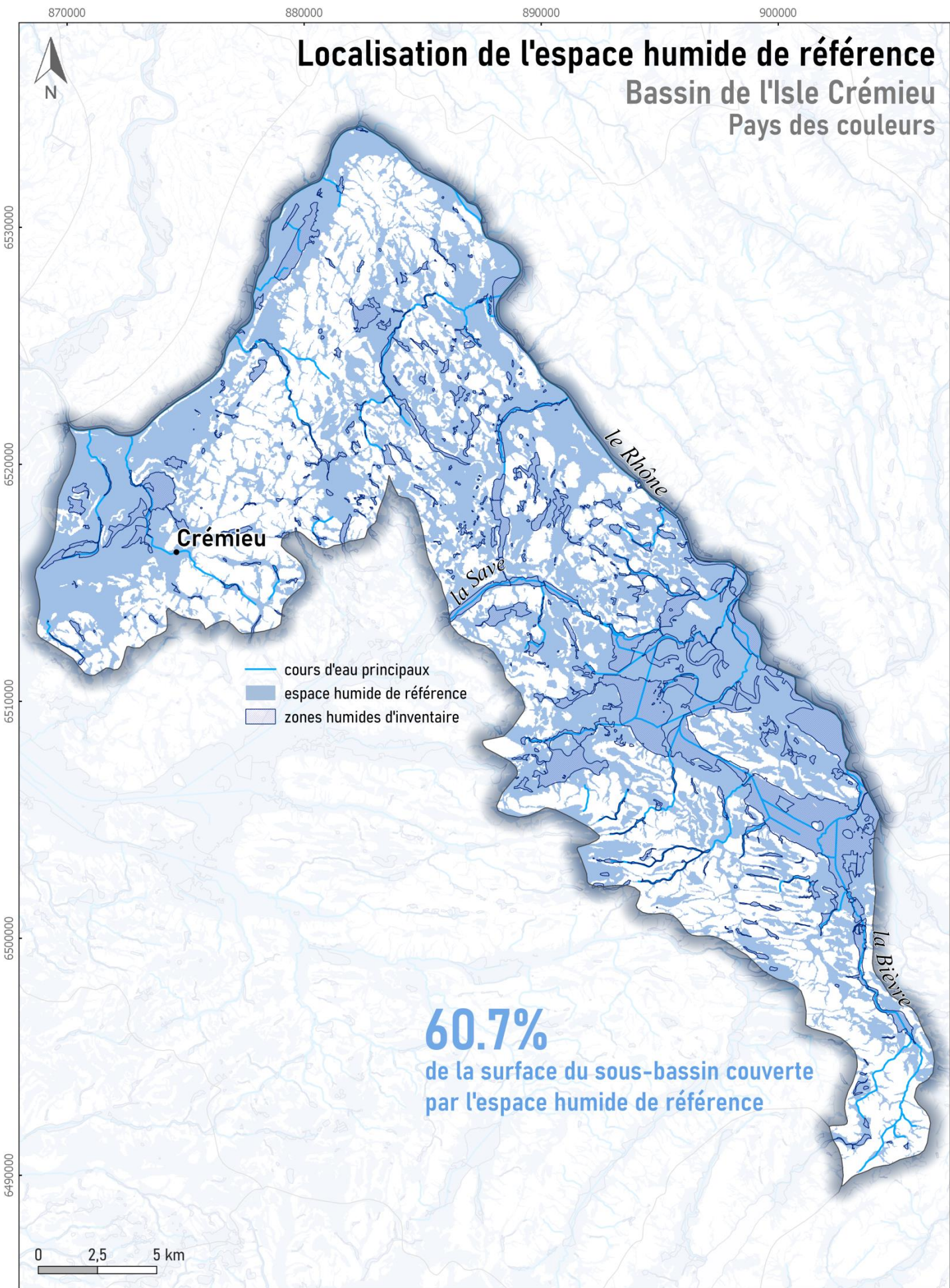
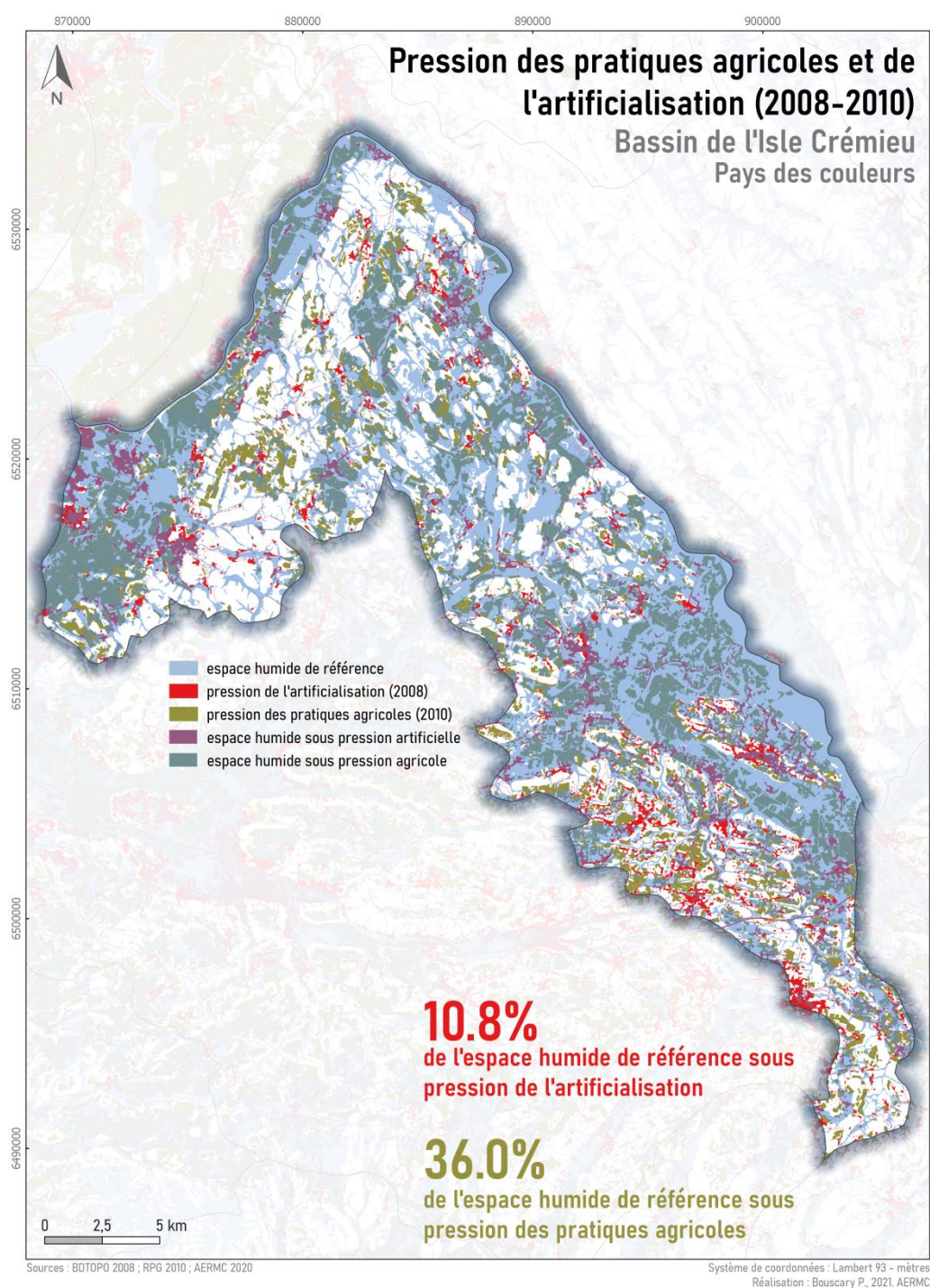


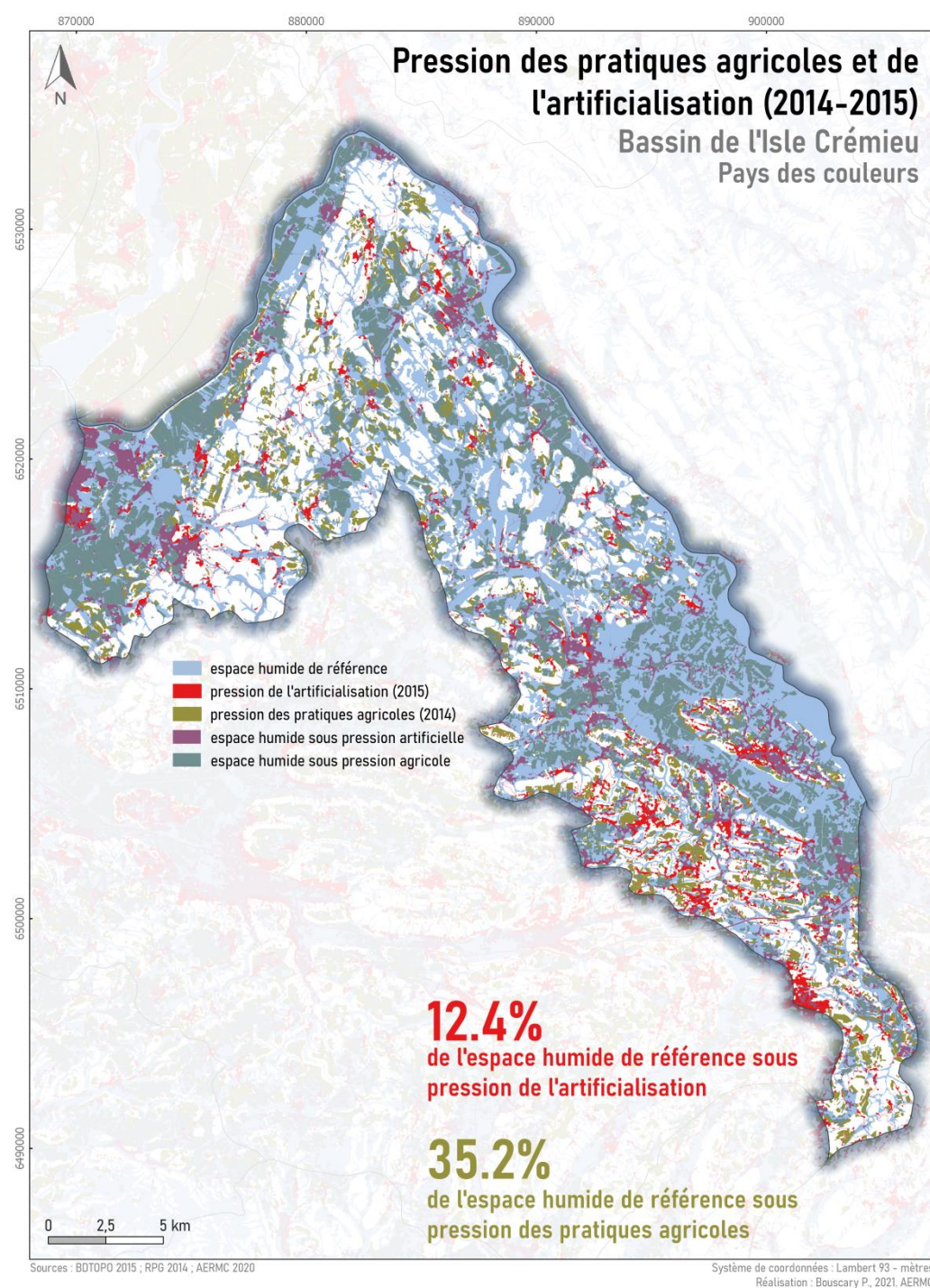
Localisation de l'espace humide et des pressions associées dans le bassin versant : Isle Crémieu - Pays des couleurs (RM_08_09) :



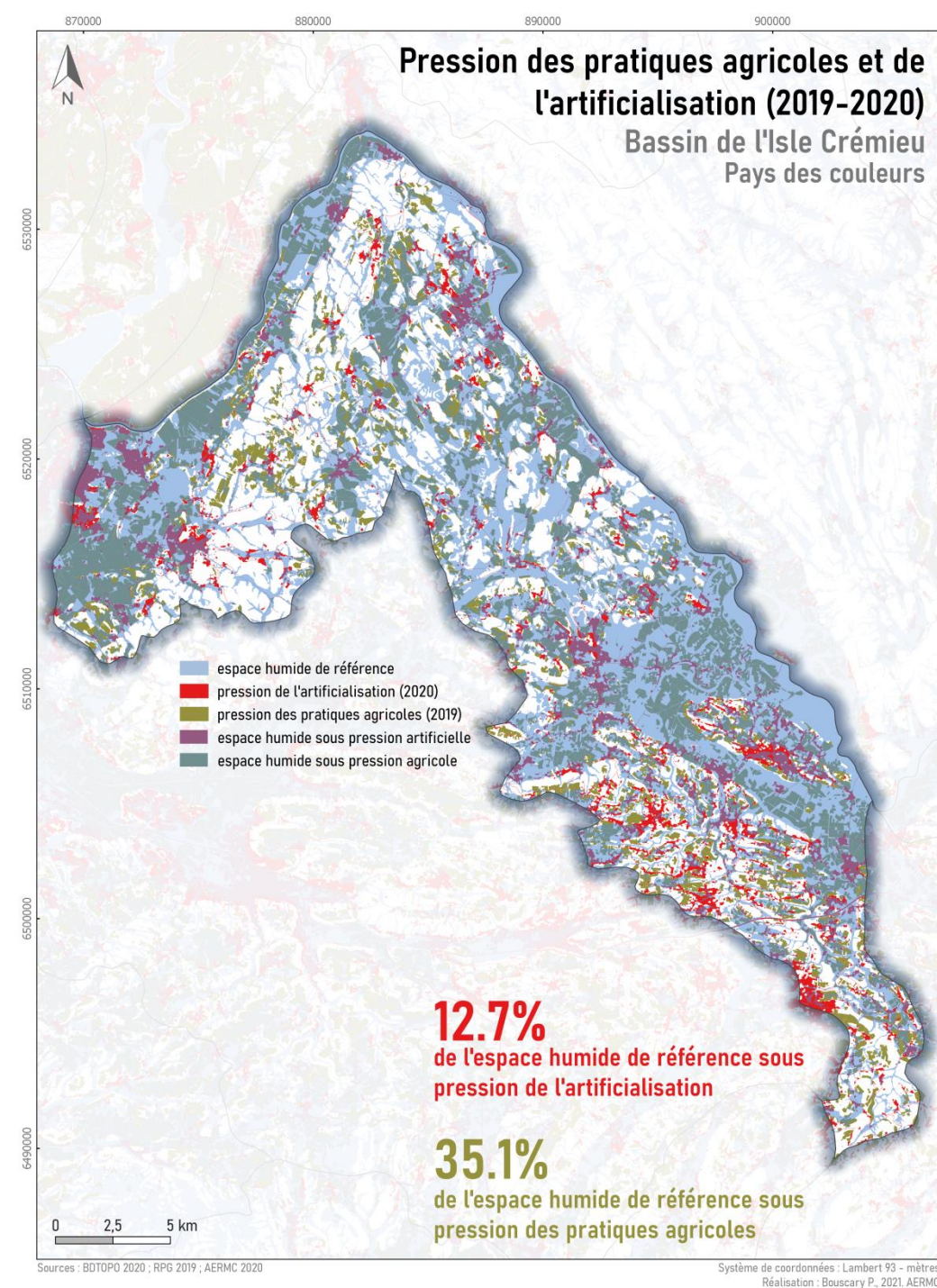
Superficie du sous bassin	52969,2 ha
Superficie de l'espace humide de référence	32145,4 ha
Écorégions dans le sous bassin	<ul style="list-style-type: none">- N°8 : Plaine de la Saône et de la Bresse- N°10 : Côtes calcaires Est- N°11 : Rhône amont
Commentaires	Vallée alluviale du Rhône (alluvions récentes) ; plaines alluviales sur matériaux fluvioglaciaires : plaine des Avenières, plaine et îlons du Bouchage, Morestel et Brangues, plaine de Charrette, plaine orientale de Crémieu, etc.) ; plans, replats et dépressions sur dépôts morainiques et molasses.



10.0% du bassin sous pression de l'artificialisation
28.9% du bassin sous pression des pratiques agricoles



11.4% du bassin sous pression de l'artificialisation
28.0% du bassin sous pression des pratiques agricoles



11.7% du bassin sous pression de l'artificialisation
28.0% du bassin sous pression des pratiques agricoles